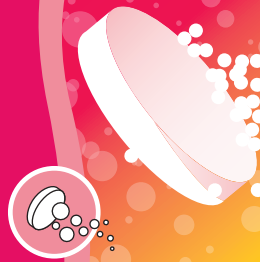




20 Brausetabletten
Nahrungsergänzungsmittel
Orange-Grapefruitgeschmack

Multivitamin



ZUCKERFREI

Ein erhöhter Bedarf an Vitaminen und Mineralstoffen besteht besonders für Jugendliche, Sportler, Schwangere, Stützende, Senioren und Raucher.

Zutaten: Säuerungsmittel: Citronensäure; Säureregulator: Natriumhydrogencarbonat; Inulin, Vitamin C, Aroma: Orange-Grapefruit; Rote Bete Pulver, Vitamin E, Süßstoffe: Aspartam* und Acesulfam; Nicotinamid, Aroma: Zitronen; Calcium-D-pantothenat, Vitamin B12, Vitamin B2, Vitamin B6, Vitamin B1, Maltodextrin, Folsäure, Biotin.

Verzehrsempfehlung: Eine Brausetablette täglich in einem Glas Wasser (200 ml) auflösen und trinken.

Hinweise: Nahrungsergänzungsmittel sind kein Ersatz für eine ausgewogene und abwechslungsreiche Ernährung und eine gesunde Lebensweise. Die angegebene empfohlene tägliche Verzehrsmenge darf nicht überschritten werden. Bitte außerhalb der Reichweite von kleinen Kindern aufbewahren. * Enthält eine Phenylalaninquelle

Exklusiv in Ihrer Apotheke

Nährwerte	pro 100 g	pro Tablette	
Energie	824,89 kJ	33,00 kJ	
	196,75 kcal	7,87 kcal	
Fett	< 0,01 g	< 0,01 g	
- davon: gesättigte Fettsäuren	< 0,01 g	< 0,01 g	
Kohlenhydrate	3,4 g	0,14 g	
- davon: Zucker	0,68 g	0,03 g	
Eiweiß	0,77 g	0,03 g	
Salz	21,58 g	0,86 g	
Zusammen- setzung	pro 100 g	pro Tablette	% des empf. Tagesbedarfs*
Vitamin C	2000 mg	80 mg	100
Niacin(NE)	400 mg	16 mg	100
Vitamin E (α-TE)	300 mg	12 mg	100
Pantothensäure	150 mg	6 mg	100
Vitamin B6	35 mg	1,4 mg	100
Vitamin B2	35 mg	1,4 mg	100
Vitamin B1	27,5 mg	1,1 mg	100
Folsäure	5000 µg	200 µg	100
Biotin	1250 µg	50 µg	100
Vitamin B12	62,5 µg	2,5 µg	100

* gemäß Nährwert-Kennzeichnungsverordnung

Multivitamin Brausetabletten **e8og**
20 Brausetabletten
Nahrungsergänzungsmittel
mit Süßungsmitteln

Mindestens haltbar bis Ende:
siehe Boden.

Gluten-, zucker- und laktosefrei
Bitte kühl und trocken lagern.

Hergestellt in Deutschland
GEHE Pharma Handel GmbH
Postfach 500426, 70334 Stuttgart



004-102012